

PŮDORYS 1.NP - VÝŘEZ

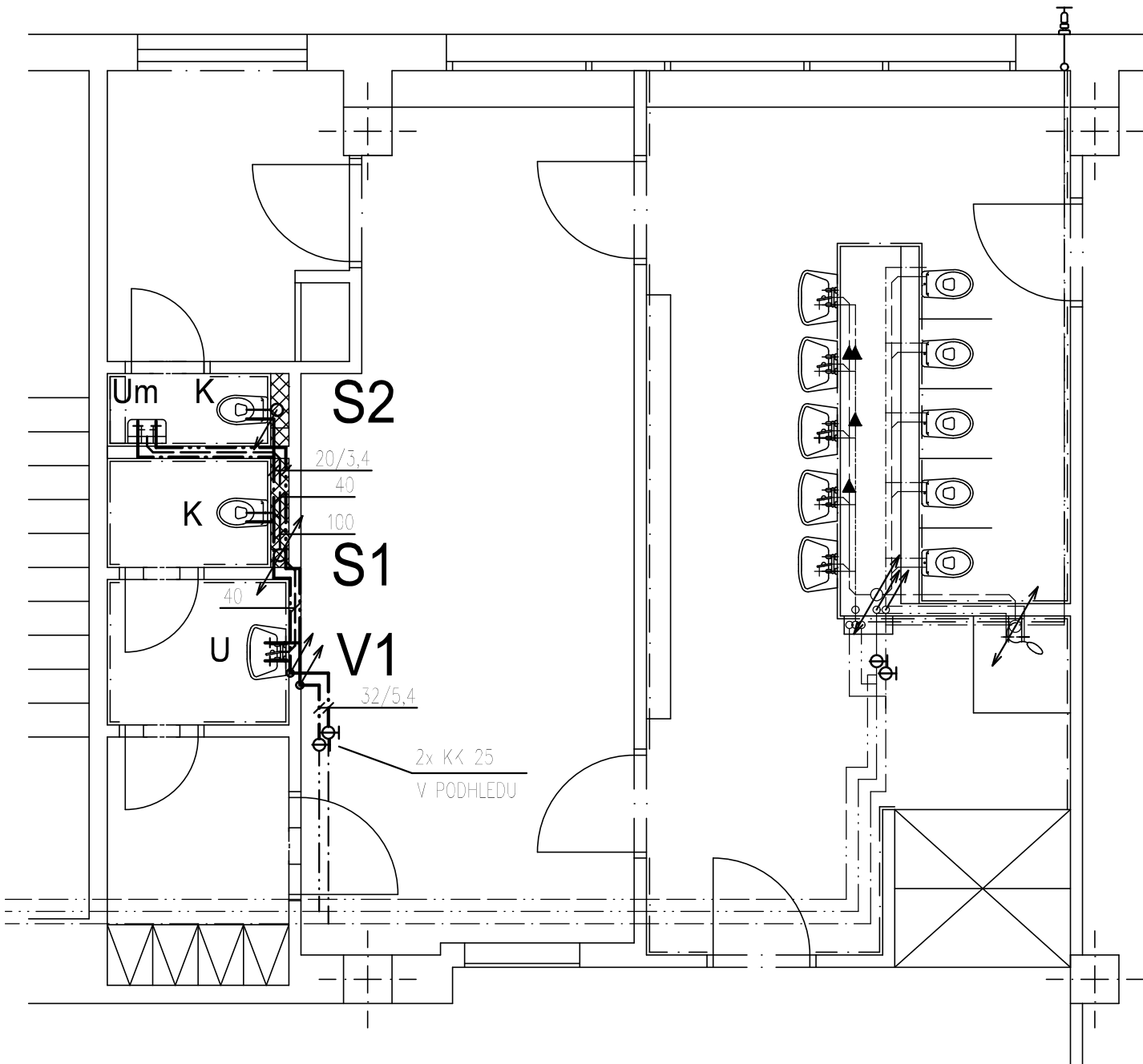
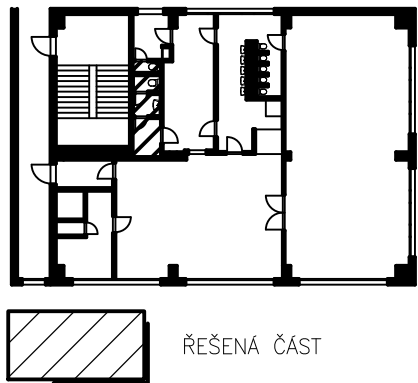


SCHÉMA 1.NP



LEGENDA VÝŘEZU MÍSTNOSTÍ 1.NP						
ČÍSLO MÍSTNOSTI	ÚČEL MÍSTNOSTI	PLOCHA [m²]	PODLAHA	ODK.	ÚPRAVA POVRCHU	
					STĚNY	STROPY
101	ŠATNA	18,49	PVC		VOŠ	VOŠ
102	UMÝVÁRNA	21,41	KER. DLAŽBA		K.O. v=1,600m	VOŠ
103	ŠATNA PERSONÁLU	3,08	KER. DLAŽBA		VOŠ+KER. SOKL	VOŠ
104	WC PŘEDSÍŇ	1,80	KER. DLAŽBA		K.O. v=1,800m	VOŠ
105	WC PERSONÁL	1,35	KER. DLAŽBA		K.O. v=1,800m	VOŠ
106	WC ŠKOLNÍK	0,90	KER. DLAŽBA		K.O. v=1,800m	VOŠ

LEGENDA


---	STUDENÁ VODA – STÁVAJÍCÍ POTRUBÍ
---	TEPLÁ VODA – STÁVAJÍCÍ POTRUBÍ
---	CIRKULACE TEPLÉ VODY – STÁVAJÍCÍ POTRUBÍ
---	STUDENÁ VODA – PLASTOVÉ POTRUBÍ NOVÉ
---	TEPLÁ VODA – PLASTOVÉ POTRUBÍ NOVÉ
---	CIRKULACE TEPLÉ VODY – PLASTOVÉ POTRUBÍ NOVÉ
---	NAMICHÁVÁ TEPLÉ VODY PRO JMÝVADLA
---	ODPADNÍ POTRUBÍ PŘIPOJUVACÍ – NOVÉ
---	ODPADNÍ POTRUBÍ PVC PIPE-LIFE HT SYSTÉM – SVISLÉ ODPADY

- K

KLOZET ZÁVĚSNÝ KERAMICKÝ, KLOZETOVÉ SEDÁTKO DYROPLASTOVÉ NOSNÝ PRVEK PRO WC, NÁDRŽKA ZABUDOVANÁ, OVLÁDÁNÍ DESKA ČELNÍ
- U

UMÝVADLO KERAMICKÉ BÍLÉ 55cm, SIFON DN 40, KRYT SIFONU BATERIE UMYVADLOVÁ STOJÁNKOVÁ PÁKOVÁ, 2x ROHOVÝ VENTIL DN15
- Um

UMÝVÁTKO KERAMICKÉ BÍLÉ, SIFON DN 40 – CHROM BATERIE UMYVADLOVÁ STOJÁNKO VÁ PÁKOVÁ, 2x ROHOVÝ VENTIL DN15

HLAVNÍ PROJEKTANT	VYPRACOVAL	ODPOVĚDNÝ PROJEKTANT	<div> PROJEKČNÍ A STAVEBNÍ s.r.o.</div>	
JAROSLAV PAVELKA	Ing. DUŠAN VARIŠ	Ing. DUŠAN VARIŠ		
ČKAIT: 1302043		ČKAIT: 1301450		
KRAJ: ZLÍNSKÝ	OBEC: KROMĚŘÍŽ		FORMÁT	2x A4
INVESTOR: MĚSTO KROMĚŘÍŽ, VELKÉ NÁMĚSTÍ 115/1, 767 01 KROMĚŘÍŽ			DATUM	10/2023
STAVBA: REKONSTRUKCE HYGIENICKÉHO ZÁZEMÍ PRO PERSONÁL V MŠ ŽIŽKOVA 4019, KROMĚŘÍŽ	OBJEKT: SO 01		STUPEŇ	DPS
			MĚŘÍTKO	1:50
			ZAK. ČÍSLO	195-23
ČÁST: D.1.4.1 – ZTI	PŮDORYS 1.NP - VÝŘEZ		ARCHIVNÍ ČÍSLO 19523	PARE
			ČÍSLO VÝKRESU D.1.4.1.02	